

ワークショップ・イベント



2(土)

10:00-12:00
13:00-15:00



三番瀬シェルボトルを作ろう

三番瀬の貝がらとカラーサンドをビンにつめて、かわいしいシェルボトルを作ろう。

当日受付 | 料金 100 円 / セット

対象 どなたでも(小学校4年生以下は保護者同伴)
定員 先着 80 セット | 会場 エントランス

4(月休)

13:00-15:00



三番瀬探検隊 ビーチコーミングをしよう

浜辺で貝や骨などの漂着物を拾い集める「ビーチコーミング」で「これな〜んだ?」をたくさん発見しよう。

要事前応募 | 料金 利用料のみ

対象 どなたでも(小学校4年生以下は保護者同伴)
定員 30 名 | 会場 三番瀬干潟

10(日)

10:00-12:00



三番瀬探検隊 干潟の生きものを探そう

ふなばし三番瀬海浜公園前の干潟にくらしているカニや貝などを観察しよう!

要事前応募 | 料金 利用料のみ

対象 どなたでも(小学校4年生以下は保護者同伴)
定員 50 名 | 会場 三番瀬干潟

17(日)

13:00-15:00



生きもののしくみを知ろう ワタリガニ

ワタリガニってどんなカニ? どうして「ワタリ」って言うの? じっくり観察してかくなしよ!

要事前応募 | 料金 利用料 +500 円 / セット

対象 小学生以上(小学校4年生以下は保護者同伴)
定員 24 名 | 会場 キッチンスタジオ

24(日)

9:00-12:00



三番瀬探検隊 ♪鳥くんと野鳥を探そう

プロバードウォッチャー「♪鳥くん」がガイドをつとめる野鳥観察会です。

要事前応募 | 料金 300 円 / 人 ※中学生以下無料

対象 どなたでも(中学生以下は保護者同伴)
定員 30 名 | 会場 三番瀬干潟

3(日祝)

①11:00②14:00
③15:00



英語生きものえほん読み聞かせ

生きもののお話をネイティブ英語できいてみよう!
英語がわからなくてもフィードバックで OK。

各回 30 分程度 ※入退場自由

当日受付 | 料金 利用料のみ

対象 幼児~小学校低学年(保護者同伴)
定員 各回先着 10 組 | 会場 親子ライブラリ

9(土)

13:00-15:00



三番瀬探検隊 浜辺の植物を探そう

公園や浜辺を散策して、植物をたくさん探して観察しよう。秋はいろいろな植物の種を探します。

要事前応募 | 料金 利用料のみ

対象 どなたでも(小学校4年生以下は保護者同伴)
定員 30 名 | 会場 ふなばし三番瀬海浜公園

16(土)

11:00-13:00



海の恵みを味わおう ワタリガニ de パエリア

ガザミ(ワタリガニ)を使って三番瀬パエリアを作ろう! フライパンで簡単に作れて味は本格派。

要事前応募 | 料金 利用料 +600 円 / セット

対象 小学生以上(小学校4年生以下は保護者同伴)
定員 8 組 24 名 | 会場 キッチンスタジオ

23(土祝)

18:00-19:40



天体観望会 星と潮騒の夕べ

三番瀬から見られる星や星座などの紹介。
☆秋の四辺形、カシオペア座などを観測します。

要事前応募 | 料金 100 円 / 人

対象 小学生以上(中学生以下は保護者同伴)
定員 20 名 | 会場 展望デッキ

30(土)

13:00-15:00



海と森の工作教室 メモスタンド

アンデルセン公園とのコラボ企画! 木の実や貝がらを使ってオリジナルのメモスタンドを作ります。

要事前応募 | 料金 利用料 +300 円 / セット

対象 どなたでも(小学校4年生以下は保護者同伴)
定員 30 名 | 会場 多目的ホール



11/23(土祝)~2/24(月休) 企画展「くつつきぐらし」

くつつくってどういうこと? くつついてくらす生きもの
の面白くて不思議な世界をのぞいちゃおう!
透明樹脂封入標本などで本物をじっくり観察したり、
体験コーナーでくつつく仕組みを体験できるよ。
関連ワークショップも毎日開催しています!

料金 有料スペース利用料のみ

[応募締切] 開催日の1週間前 17:00

(開催日の1週間前が休館の場合その翌営業日)

[お申し込み先] Web フォーム (24 時間受付)

お電話の場合 047-435-7711 (9:00~17:00)



Web フォーム

- 応募多数の場合は抽選 (結果は当落に関わらず連絡) となります。
- 締め切り日を過ぎても空きがある場合は延長します。
- キャンセルの場合は必ず事前にご連絡ください。無断でのキャンセルが続きますと次回からのご参加をお断りさせていただく場合もございます。

ふなばし三番瀬
環境学習館

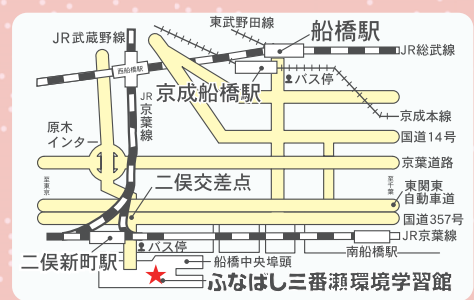
ふなばし三番瀬環境学習館は、「知る」「考える」「学ぶ」の3つのゾーンを巡りながら、環境について学べる新しいタイプの施設です。干潟や野鳥のガイドツアー、地元食材を使った料理教室、季節のワークショップなど、子どもから大人まで楽しめるイベントが盛りだくさん! 家族や友達とぜひ遊びに来てください!

[開館時間] 9:00 ~ 17:00 [休館日] 月曜日(祝日・休日と重なった場合は次の平日)、12/29~1/3

[アクセス] 電車・バス: JR 総武線船橋駅・京成本線京成船橋駅、JR 京葉線二俣新町駅から京成バスシステム「船橋海浜公園」行終点下車 / 車: 国道 357 号二俣交差点を「船橋中央ふ頭」方面へ (駐車料金 普通車: 500 円)

[公式 HP] <https://www.sambanze.jp>

[お問い合わせ] 〒273-0016 千葉県船橋市潮見町 40 TEL: 047-435-7711 FAX: 047-435-7712 E-mail: pr@sambanze.jp



さばかん つうしん

さんばんぜ かんきょうがくしゅうかん



ふなばし三番瀬環境学習館、
ふなばし三番瀬海浜公園から、
毎月情報やメッセージをたくさん
掲載している「さばかん通信」。
ぜひ活用ください。

11月

こんげつ

今月のテーマ

よーく見てみて! 「三番瀬とれたて水族館」

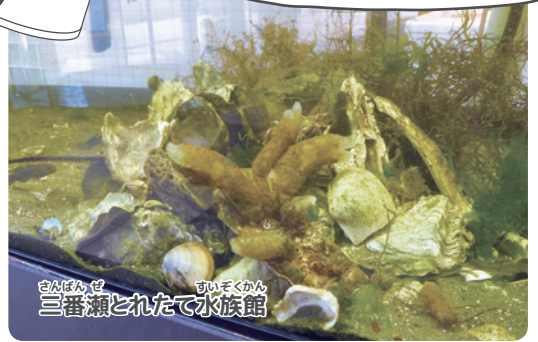
環境学習館受付の横には、三番瀬の海で暮らす生きものたちを飼育展示している水槽「三番瀬とれたて水族館」があります。どんな生きものがあるのかな? みんなでのぞいてみよう!

どこにいるの? 隠れている生きものを探してみよう!

「三番瀬とれたて水族館」をのぞいている子供たちから、「カニも魚もいないよ? どこにいるの?」と聞かれることがあります。この水槽には10種類以上も生きものがありますが、どうしてなかなか見つからないのでしょうか? 実は、天敵となる他の生きものから身を守るため、隙間に隠れているんです! 水槽の中の生きものを探るときは、隙間をよーく見てみてください。によりりと細かいあたりのギンポのなかまや平べったいかたちのカニは貝がらの隙間に、正面からみると顔が三角形のチチブやシマハゼは、体が安定する砂と貝がらの隙間にいることが多いようです。さて、生きもの探し方が分かったところで、もう一度水槽をのぞいてみましょう。さっきまで気がつかない生きものたちが、きっと見えてくるはずです。



生きものどこにいるの~?



いたーっ!



水槽の管理はどんなことをしているの?

水槽の中の生きものたちは見つかりましたか? もちろん、これらの生きものを飼育する上での水槽のお手入れも欠かせません。「三番瀬とれたて水族館」では、水槽の中を生きものが元々いた海の環境に近づけるために、生きものが隠れるような貝がらや海藻を定期的に入れていきます。また、普段から塩分や水温など水質のチェックをすることはもちろん、水槽の壁について藻などを取り除く掃除もしています。



三番瀬の海や干潟では、季節ごとにさまざまな生きものに出会うことができます。次にみなさんが環境学習館に来たときには、新しい生きものが水槽に入っているかもしれません。ぜひまた、「三番瀬とれたて水族館」を見にきてくださいね!(佐久間)

野鳥インフォメーション

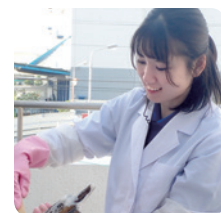
冬鳥として渡来する大型カモメ類。成鳥になるまで5年かかります。三番瀬では、主に晩秋から春にかけて第一回冬羽から成鳥まで観察することが出来ます。(大谷)

セグロカモメ



記事を書いた人

アテンダント 佐久間



「三番瀬とれたて水族館」の飼育管理を担当しています。大学では犬について研究をしていたほどの犬好きで、実家にいるミニチュアダックスを溺愛しています。いま一番やってみたいことは、バンドのベース! かつよくロックを弾いてみたい!